

Архангельск (8182)63-90-72  
Астана (7172)727-132  
Астрахань (8512)99-46-04  
Барнаул (3852)73-04-60  
Белгород (4722)40-23-64  
Брянск (4832)59-03-52  
Владивосток (423)249-28-31  
Волгоград (844)278-03-48  
Вологда (8172)26-41-59  
Воронеж (473)204-51-73  
Екатеринбург (343)384-55-89  
Иваново (4932)77-34-06

Ижевск (3412)26-03-58  
Иркутск (395)279-98-46  
Казань (843)206-01-48  
Калининград (4012)72-03-81  
Калуга (4842)92-23-67  
Кемерово (3842)65-04-62  
Киров (8332)68-02-04  
Краснодар (861)203-40-90  
Красноярск (391)204-63-61  
Курск (4712)77-13-04  
Липецк (4742)52-20-81  
Киргизия (996)312-96-26-47

Магнитогорск (3519)55-03-13  
Москва (495)268-04-70  
Мурманск (8152)59-64-93  
Набережные Челны (8552)20-53-41  
Нижегород (831)429-08-12  
Новокузнецк (3843)20-46-81  
Новосибирск (383)227-86-73  
Омск (3812)21-46-40  
Орел (4862)44-53-42  
Оренбург (3532)37-68-04  
Пенза (8412)22-31-16  
Казахстан (772)734-952-31

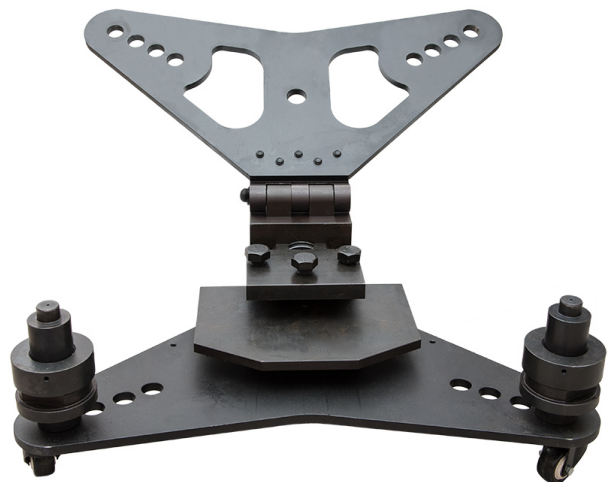
Пермь (342)205-81-47  
Ростов-на-Дону (863)308-18-15  
Рязань (4912)46-61-64  
Самара (846)206-03-16  
Санкт-Петербург (812)309-46-40  
Саратов (845)249-38-78  
Севастополь (8692)22-31-93  
Симферополь (3652)67-13-56  
Смоленск (4812)29-41-54  
Сочи (862)225-72-31  
Ставрополь (8652)20-65-13  
Таджикистан (992)427-82-92-69

Сургут (3462)77-98-35  
Тверь (4822)63-31-35  
Томск (3822)98-41-53  
Тула (4872)74-02-29  
Тюмень (3452)66-21-18  
Ульяновск (8422)24-23-59  
Уфа (347)229-48-12  
Хабаровск (4212)92-98-04  
Челябинск (351)202-03-61  
Череповец (8202)49-02-64  
Ярославль (4852)69-52-93

<https://paskal.nt-rt.ru/> || [pkw@nt-rt.ru](mailto:pkw@nt-rt.ru)

## ШИНОГИБ ГИДРАВЛИЧЕСКИЙ ШГР-125П АРТИКУЛ 77376

### ПАСПОРТ, ТЕХНИЧЕСКОЕ ОПИСАНИЕ И РУКОВОДСТВО ПО ЭКСПЛУАТАЦИИ



## 1. ОБЩИЕ СВЕДЕНИЯ ОБ ИЗДЕЛИИ

Шиногиб гидравлический ШГР-125П предназначен для гибки токоведущих шин толщиной до 12 мм в вертикальной и горизонтальной плоскостях с помощью подключаемого насоса (помпы).

## 2. ОСНОВНЫЕ ТЕХНИЧЕСКИЕ ХАРАКТЕРИСТИКИ

1. Усилие гидроцилиндра шиногиба: 28.7 тонн.
2. Максимальная ширина шины: 125 мм
3. Максимальная толщина шины: 12,5 мм (в комплекте 6 вкладышей: 4, 5, 6, 8, 10, 12мм)
4. Максимальный уголгиба: 90 градусов
5. Возврат штока пружинный
6. Рабочее давление: 700 бар (70 МПа)
7. Длина / Ширина / Высота : 590мм / 660мм / 250мм
8. Вес в упаковке: 92 кг
9. Рабочая жидкость/Температура эксплуатации: Всесезонное гидравлическое масло; Температура эксплуатации , С от -25 до +50
10. Отверстие в гидроцилиндре (куда ввинчена ответная часть БРС для подключения насоса) имеет коническую резьбу 3/8"

## 3. КОМПЛЕКТНОСТЬ

- |       |                                   |       |
|-------|-----------------------------------|-------|
| 1. но | -125                              | . 1   |
| 2     | Набор матриц для гибки на "ребро" | шт. 1 |
| 3     | Пуансон для гибки на плоскость    | шт. 1 |
| 4     | Переходник для гибки на плоскость | шт. 1 |
| 5     | Паспорт                           | шт. 1 |

## 4. УСТРОЙСТВО И ПРИНЦИП РАБОТЫ

**Горизонтальный загиб** 1. Откройте покрывающую и волоочильную пластины, установите матрицу для горизонтального загиба на головку поршня и установите обрабатываемую шину между двумя отверстиями.

2. Закройте волоочильную пластину, запустите насос, загибайте шину до нужной отметки шкалы.

3. По окончании загиба шины отключите питание насоса, откройте пластину, извлеките шину.

**Вертикальный загиб**

1. Откройте покрывающую пластину, установите матрицу для вертикального загиба на головку поршня и установите обрабатываемую шину между двумя отверстиями.

2. Установив нажимную пластину, закрутите 2 гайки на установленной матрице.

3. 2 шибера установите в отверстия, соответствующие ширине шины, закройте покрывающую пластину.

4. Подключите к прессу насос с электродвигателем, вставьте обрабатываемую шину, включите насос, загибайте шину до нужной отметки шкалы. (Примечание: если 2 шибера будут установлены неправильно, это может привести к неправильной работе и поломке устройства).

5. По окончании загиба шины отключите питание насоса, откройте пластину, извлеките шину.

РЕКОМЕНДУЕМЫЙ ПРИВОД в качестве привода для пресса ШГР-125П  
рекомендуется использовать следующие насосы:

- Насосная станция гидравлическая с электрическим приводом НГЭ-63П
- Насосная станция гидравлическая с электрическим приводом НГЭ-63П

### Меры предосторожности

1. Внимательно ознакомиться с инструкцией.
2. Не помещать инородные предметы в рабочую зону.

## 6. ВОЗМОЖНЫЕ НЕИСПРАВНОСТИ И СПОСОБЫ ИХ УСТРАНЕНИЯ

Неисправность	Причина	Способ устранения
Утечка масла	Износ уплотнительных колец	Обратитесь в сервисный центр
	Не затянут штуцер гидравлического шланга.	Подтяните штуцер. Используйте ФУМ-нить или ленту для герметизации резьбового соединения штуцера.
	Повреждение гидравлического шланга помпы.	Замените шланг.
Помпа не создает давление.	Загрязнение гидравлической системы.	Замените масло.
	Пресс и помпа хранились при температуре ниже -15°С.	Выдержите пресс и помпу 2–3 часа при температуре не ниже + 10°С.

## 7. ТРАНСПОРТИРОВАНИЕ И ХРАНЕНИЕ

- 6.1. При транспортировке не подвергать ударам, оберегать от воздействия осадков.
- 6.2. Хранить в кейсе, в сухом, отапливаемом помещении.

Архангельск (8182)63-90-72  
Астана (7172)727-132  
Астрахань (8512)99-46-04  
Барнаул (3852)73-04-60  
Белгород (4722)40-23-64  
Брянск (4832)59-03-52  
Владивосток (423)249-28-31  
Волгоград (844)278-03-48  
Вологда (8172)26-41-59  
Воронеж (473)204-51-73  
Екатеринбург (343)384-55-89  
Иваново (4932)77-34-06

Ижевск (3412)26-03-58  
Иркутск (395)279-98-46  
Казань (843)206-01-48  
Калининград (4012)72-03-81  
Калуга (4842)92-23-67  
Кемерово (3842)65-04-62  
Киров (8332)68-02-04  
Краснодар (861)203-40-90  
Красноярск (391)204-63-61  
Курск (4712)77-13-04  
Липецк (4742)52-20-81  
Киргизия (996)312-96-26-47

Магнитогорск (3519)55-03-13  
Москва (495)268-04-70  
Мурманск (8152)59-64-93  
Набережные Челны (8552)20-53-41  
Нижний Новгород (831)429-08-12  
Новокузнецк (3843)20-46-81  
Новосибирск (383)227-86-73  
Омск (3812)21-46-40  
Орел (4862)44-53-42  
Оренбург (3532)37-68-04  
Пенза (8412)22-31-16  
Казахстан (772)734-952-31

Пермь (342)205-81-47  
Ростов-на-Дону (863)308-18-15  
Рязань (4912)46-61-64  
Самара (846)206-03-16  
Санкт-Петербург (812)309-46-40  
Саратов (845)249-38-78  
Севастополь (8692)22-31-93  
Симферополь (3652)67-13-56  
Смоленск (4812)29-41-54  
Сочи (862)225-72-31  
Ставрополь (8652)20-65-13  
Таджикистан (992)427-82-92-69

Сургут (3462)77-98-35  
Тверь (4822)63-31-35  
Томск (3822)98-41-53  
Тула (4872)74-02-29  
Тюмень (3452)66-21-18  
Ульяновск (8422)24-23-59  
Уфа (347)229-48-12  
Хабаровск (4212)92-98-04  
Челябинск (351)202-03-61  
Череповец (8202)49-02-64  
Ярославль (4852)69-52-93

<https://paskal.nt-rt.ru/> || [pkw@nt-rt.ru](mailto:pkw@nt-rt.ru)