

Архангельск (8182)63-90-72
Астана (7172)727-132
Астрахань (8512)99-46-04
Барнаул (3852)73-04-60
Белгород (4722)40-23-64
Брянск (4832)59-03-52
Владивосток (423)249-28-31
Волгоград (844)278-03-48
Вологда (8172)26-41-59
Воронеж (473)204-51-73
Екатеринбург (343)384-55-89
Иваново (4932)77-34-06

Ижевск (3412)26-03-58
Иркутск (395)279-98-46
Казань (843)206-01-48
Калининград (4012)72-03-81
Калуга (4842)92-23-67
Кемерово (3842)65-04-62
Киров (8332)68-02-04
Краснодар (861)203-40-90
Красноярск (391)204-63-61
Курск (4712)77-13-04
Липецк (4742)52-20-81
Киргизия (996)312-96-26-47

Магнитогорск (3519)55-03-13
Москва (495)268-04-70
Мурманск (8152)59-64-93
Набережные Челны (8552)20-53-41
Нижний Новгород (831)429-08-12
Новокузнецк (3843)20-46-81
Новосибирск (383)227-86-73
Омск (3812)21-46-40
Орел (4862)44-53-42
Оренбург (3532)37-68-04
Пенза (8412)22-31-16
Казахстан (772)734-952-31

Пермь (342)205-81-47
Ростов-на-Дону (863)308-18-15
Рязань (4912)46-61-64
Самара (846)206-03-16
Санкт-Петербург (812)309-46-40
Саратов (845)249-38-78
Севастополь (8692)22-31-93
Симферополь (3652)67-13-56
Смоленск (4812)29-41-54
Сочи (862)225-72-31
Ставрополь (8652)20-65-13
Таджикистан (992)427-82-92-69

Сургут (3462)77-98-35
Тверь (4822)63-31-35
Томск (3822)98-41-53
Тула (4872)74-02-29
Тюмень (3452)66-21-18
Ульяновск (8422)24-23-59
Уфа (347)229-48-12
Хабаровск (4212)92-98-04
Челябинск (351)202-03-61
Череповец (8202)49-02-64
Ярославль (4852)69-52-93

<https://paskal.nt-rt.ru/> || pkw@nt-rt.ru

-0113-57АВГЗДЕИ-ЙКЛЕ701МЕГЗЙКНВАВОАПГЗ РДРСТТ МЗЙРТИКУЛ 77135

ПАСПОРТ,
ТЕХНИЧЕСКОЕ ОПИСАНИЕ И
РУКОВОДСТВО ПО ЭКСПЛУАТАЦИИ



1. ОБЩИЕ СВЕДЕНИЯ ОБ ИЗДЕЛИИ

Пресс ручной гидравлический ПРГ-300ПК со встроенным гидронасосом с автоспуском предназначен для опрессовки медных и алюминиевых кабельных наконечников и гильз сечением от 10 до 300 мм² с помощью набора шестигранных матриц.

2. ОСНОВНЫЕ ТЕХНИЧЕСКИЕ ХАРАКТЕРИСТИКИ

| | |
|--------------------------------------|--|
| Наименование параметров | ПРГ-300ПК |
| Усилие (т) | 12 |
| Макс. Ход поршня, мм | 17 |
| Диапазон обжима, мм ² | 10-300 |
| Матрицы в комплекте, мм ² | 10,16, 25, 35, 50, 70, 95,120,150,185,240,300 |
| Конфигурация опрессовки | шестигранная |
| Рабочая жидкость | всесезонное гидравлическое масло |
| Температура эксплуатации, °С | от -25 до +40 |
| Габаритные размеры, мм, не более | 505×75×145 |
| Масса, кг, не более | 8,5 |

3. КОМПЛЕКТНОСТЬ

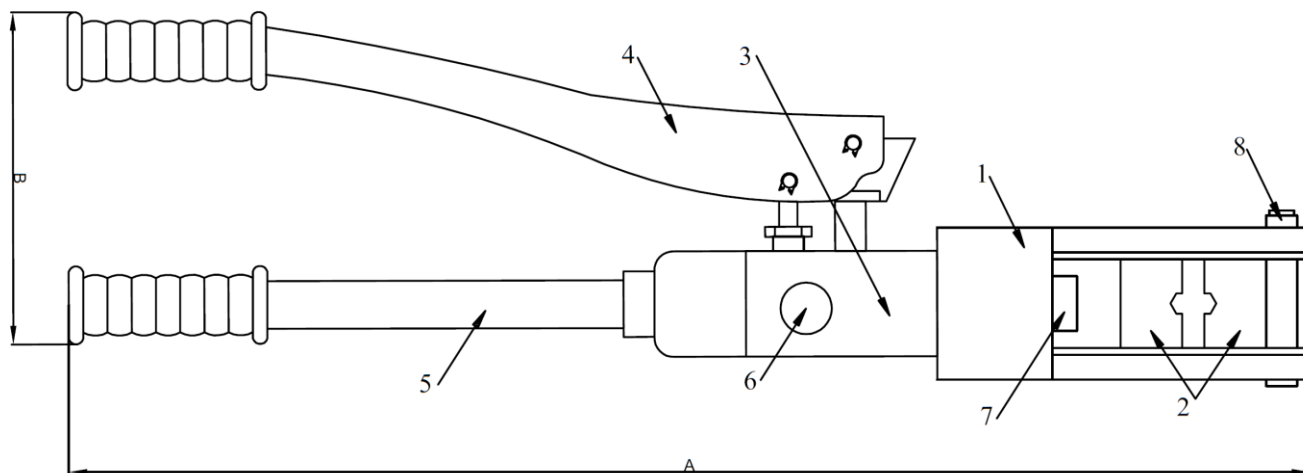
| Наименование | Кол. (шт.) | Примечание |
|---|------------|------------|
| Пресс ручной гидравлический ПРГ-300ПК, DIN 48083 | 1 | |
| Паспорт | 1 | |
| Набор матриц (комплект) | | |

4. УСТРОЙСТВО И ПРИНЦИП РАБОТЫ

Пресс ручной гидравлический ПРГ-300 ПК состоит из: запорной шпильки(8), набора сменных матриц(2), толкателя (7), рабочей вилки(1), запорного клапана(6), гидроцилиндра (3) с неподвижной ручкой (5) и подвижной ручки (рычага)(4). Внутри стакана с одной стороны вмонтирован рабочий поршень с манжетой, пружина для возврата поршня в исходное положение, с другой стороны – цилиндр нагнетательный и плунжер.

При качании рычага плунжера насоса (возвратно-поступательное движение) создается избыточное давление. Вследствие этого масло под давлением поступает в рабочий цилиндр и перемещает рабочий поршень(толкатель), который, воздействуя на матрицы, создает необходимое давление на обжимную деталь.

Возврат поршня в исходное положение осуществляется пружиной при помощи спускного клапана (автоспуска), соединяющим посредством каналов рабочую полость цилиндра с масляным баллоном, который при соприкосновении матриц автоматически отводит толкатель в исходное положение.



| | | |
|--------------|-----|-----|
| Габариты, мм | A | B |
| ПРГ-300ПК | 500 | 300 |

5. ПОРЯДОК РАБОТЫ

1. Выбрать матрицы в соответствии с сечением жил.
2. Вынуть запорную шпильку, вставить матрицы соответствующего кабелю размера.
3. Поместить жилу с наконечником (гильзой) между матрицами.
4. Завернуть запорный клапан до отказа.
5. Качанием рычага произвести опрессовку до момента соприкосновения матриц, благодаря клапану автоспуска, поршень возвращается в исходное положение.

6. ВОЗМОЖНЫЕ НЕИСПРАВНОСТИ И СПОСОБЫ ИХ УСТРАНЕНИЯ

| Неисправность | Причина | Способ устранения |
|--|--|--|
| Пресс не качает или не развивает максимальное усилие | Отсутствие масла в масляном баллоне или его наличие меньше установленной нормы | <ol style="list-style-type: none"> 1. Отвернуть неподвижную ручку от корпуса. 2. Отвернуть пробку масляного баллона. 3. Залить масло до уровня пробки. |
| Течь масла из-под рабочего поршня | Стерлась манжета | <ol style="list-style-type: none"> 1. Вывернуть вилку. 2. Снять вилку и возвратную пружину. 3. Завернуть запорный клапан и качать рычаг до выхода из стакана черной манжеты на рабочем поршне. 4. Заменить манжету. 5. Отвернуть запорный |

| | | |
|--|--|---|
| | | <p>клапан и принудительно вернуть рабочий поршень в нижнее положение. 6. Вставить в стакан возвратную вилку и закрутить вилку.</p> |
|--|--|---|

В случае нахождения изделия при температуре ниже - 15°C перед началом работы необходимо выдержать пресс 3 часа при температуре выше +10°C, иначе возможно протекание масла в районе сальниковых уплотнений и тогда это не будет являться гарантийным случаем

Архангельск (8182)63-90-72
 Астана (7172)727-132
 Астрахань (8512)99-46-04
 Барнаул (3852)73-04-60
 Белгород (4722)40-23-64
 Брянск (4832)59-03-52
 Владивосток (423)249-28-31
 Волгоград (844)278-03-48
 Вологда (8172)26-41-59
 Воронеж (473)204-51-73
 Екатеринбург (343)384-55-89
 Иваново (4932)77-34-06

Ижевск (3412)26-03-58
 Иркутск (395)279-98-46
 Казань (843)206-01-48
 Калининград (4012)72-03-81
 Калуга (4842)92-23-67
 Кемерово (3842)65-04-62
 Киров (8332)68-02-04
 Краснодар (861)203-40-90
 Красноярск (391)204-63-61
 Курск (4712)77-13-04
 Липецк (4742)52-20-81
 Киргизия (996)312-96-26-47

Магнитогорск (3519)55-03-13
 Москва (495)268-04-70
 Мурманск (8152)59-64-93
 Набережные Челны (8552)20-53-41
 Нижний Новгород (831)429-08-12
 Новокузнецк (3843)20-46-81
 Новосибирск (383)227-86-73
 Омск (3812)21-46-40
 Орел (4862)44-53-42
 Оренбург (3532)37-68-04
 Пенза (8412)22-31-16
 Казахстан (772)734-952-31

Пермь (342)205-81-47
 Ростов-на-Дону (863)308-18-15
 Рязань (4912)46-61-64
 Самара (846)206-03-16
 Санкт-Петербург (812)309-46-40
 Саратов (845)249-38-78
 Севастополь (8692)22-31-93
 Симферополь (3652)67-13-56
 Смоленск (4812)29-41-54
 Сочи (862)225-72-31
 Ставрополь (8652)20-65-13
 Таджикистан (992)427-82-92-69

Сургут (3462)77-98-35
 Тверь (4822)63-31-35
 Томск (3822)98-41-53
 Тула (4872)74-02-29
 Тюмень (3452)66-21-18
 Ульяновск (8422)24-23-59
 Уфа (347)229-48-12
 Хабаровск (4212)92-98-04
 Челябинск (351)202-03-61
 Череповец (8202)49-02-64
 Ярославль (4852)69-52-93